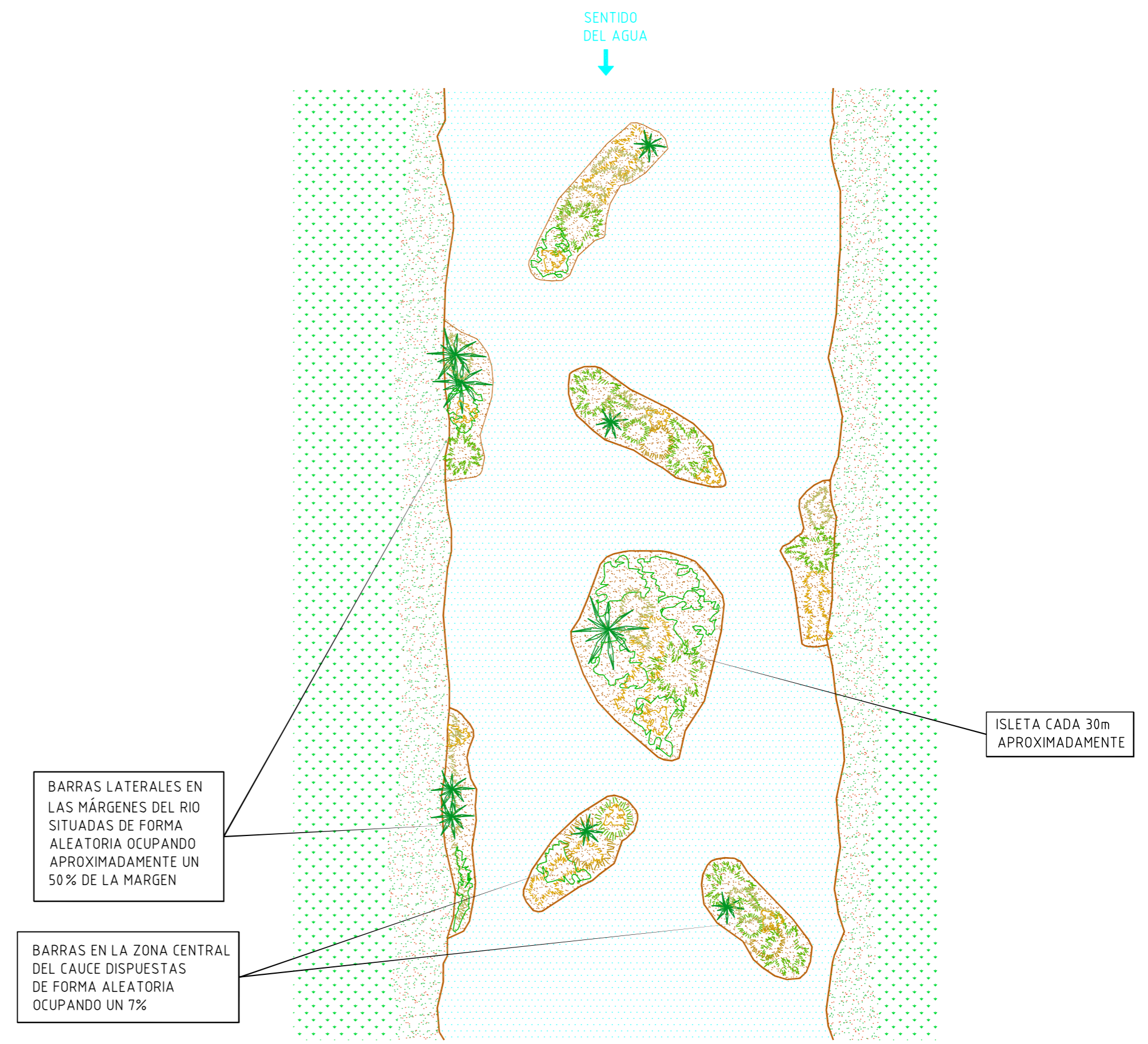



PLANTA DEL CAUCE ANTES DE LA ACTUACIÓN



PLANTA DEL CAUCE DESPUES DE LA ACTUACIÓN

 MINISTERIO DE MEDIO AMBIENTE, Y MEDIO RURAL Y MARINO		SECRETARÍA DE ESTADO DE MEDIO RURAL Y AGUA DIRECCIÓN GENERAL DEL AGUA	
		CONFEDERACIÓN HIDROGRÁFICA DEL JÚCAR	
CLAVE: 2007-ST-0253 08.602.036/2111	TÍTULO: PROYECTO DE REGENERACION MEDIOAMBIENTAL DEL LECHO DEL RIO MAGRO DESDE CAUDETE DE LAS FUENTES HASTA EL EMBALSE DE FORATA (VALENCIA), FASE I		
FECHA: ENERO 2009	ESCALA: S/E	DESIGNACIÓN: DRAGADO SELECTIVO	Nº PLANO: 4
EMPRESA CONSULTORA: 	DIRECTOR DEL PROYECTO: Tomas Nebot Dominguez I.C.C.P.-Nº Colegiado: 5.864	AUTORES DEL PROYECTO: Vicente M. Candela Canales I.C.C.P.-Nº Colegiado: 9.922	Mª Carme Bernat Niflerola I.C.C.P.-Nº Colegiado: 21.008